

## été 2026

### 5 JOURS ET 4 NUITS



ÉQUITATION

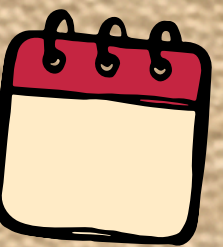
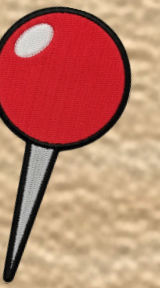
100% ÉQUITATION &  
NATURE

8-11 ANS

**St-Front**

HÉBERGEMENT  
"EN DUR"

DU LUNDI 20 AU VENDREDI  
24 JUILLET 2026



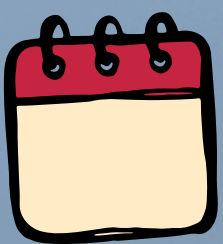
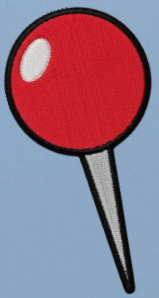
CAP Océan

12-15 ANS

**Mimizan**

HÉBERGEMENT  
TENTE MARABOUT

DU LUNDI 27 AU VENDREDI  
31 JUILLET 2026



BODY SURF - CANOÛ



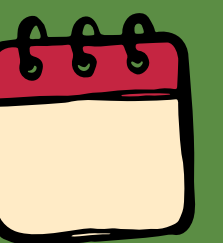
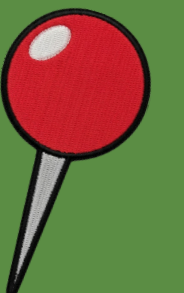
CANI-RANDO  
PILOTAGE DE CERF-  
VOLANT

SÉJOUR NATURE  
8-11 ANS

**Coltines**

HÉBERGEMENT  
"EN DUR"

DU LUNDI 3 AU VENDREDI 7  
AOÛT 2026



**INSCRIS TOI VITE! LES PLACES SONT LIMITÉES**

# MODALITES D'INSCRIPTION



- Créer un Espace Famille : <https://espacefamille.aiga.fr/11700932> et déposer les documents demandés.
- Une attestation de test "Pass Nautique" (prévu à l'article 3 de l'arrêté du 25 avril 2012 modifié) pour le séjour "Cap Océan" et un certificat médical de non contre-indication à la pratique du sport pour tous les séjours seront demandés.
- Une fois que les documents seront validés par le service, vous pourrez inscrire votre enfant via l'Espace Famille.
- Une confirmation d'inscription sera envoyée aux familles par mail et une réunion d'information, dont la date vous sera communiquée ultérieurement, se tiendra au siège de la communauté de communes à Rochefort-Montagne avant le début du séjour. Par ailleurs, l'ensemble des informations utiles au bon déroulement du séjour vous sera envoyé par mail au plus tard une semaine avant le départ.
- Toute inscription sera facturée (sauf sous présentation d'un certificat médical).
- La communauté de communes se réserve le droit de modifier ou annuler les activités prévues pendant le séjour sans fournir de justificatif.
- Toute modification et/ou annulation sera transmise par écrit aux familles dès que possible.
- Une facture vous sera adressée par le Trésor Public après le déroulement du séjour.



Durant chaque séjour, les enfants seront accompagnés par des animateurs diplômés et stagiaires BAFA. Les activités seront encadrées par des moniteurs brevetés d'état.



Pour plus de renseignements :  
☎ : 04 73 21 21 50

✉ : [accueil-jeunesse@domes-sancyartense.fr](mailto:accueil-jeunesse@domes-sancyartense.fr)

🌐 : <https://www.domes-sancyartense.fr/>

📘 : Enfance-Jeunesse en Dômes Sancy Artense



Quotient familial	Tarif séjour <i>hébergement en pension complète, activités et transports compris</i>
0 à 400	212€
401 à 600	225€
601 à 800	239€
801 à 1 100	251€
+ de 1 101	265€